

AYGO



TOYOTA

ВСЕКИ ПЪТ
ПО-ДОБРИ





СЪЗДАДЕН ДА ИЗНЕНАДВА

Пъргав и готов да потегли. С ярък нов външен вид, забележим дизайн на предната част и сензационен избор от цветовете, AYGO ти дава възможността да изразиш себе си.

Показаните изображения са илюстративни

ДЕТАЙЛИ, КОИТО БЛЕСТЯТ

Ярко, смело и отличително, AYGO свети с LED светлини отпред и LED светлинни водачи отзад, за една нощна визия, която няма да остане незабелязана.



Стилната селекция от сребристи, черни и фрезовани колела на AYGO са най-новата колекция градски обувки. А като финален акцент, покривът в цвят Bold Black * допълва контрастният вид на AYGO.

*не се предлага за автомобил в цвят 211 Черен

Показаните изображения са
илилюстративни

**ОТКРИЙ
НОВ ПЪТ**



РАДИУС НА ЗАВИВАНЕ САМО 10.2 М

ГОТОВИ ЗА НЕОЧАКВАНОТО



Компактно и стабилно, AYGO има всичко необходимо за твоята безопасност. Оборудван със система Pre-Collision* и Предупреждение за напускане на лентата (LDA)* - AYGO е подготвено за всякакви обстоятелства.

1. Система Pre-Collision[§]

Когато бъде засечен риск от сблъсък, аудио и визуално предупреждения, както и спиращен асистент се активират. Ако водачът не успее да реагира навреме, спиращките автоматично се активират.

2. Предупреждение за напускане на пътната лента

Системата засича пътната маркировка и предупреждава водача със звуков и визуален сигнал, ако превозното средство се отклони от лентата на движение без да е използван мигач.

3. Система за подпомагане на потеглянето по наклон (HAC)

HAC спомага за плавното потегляне по стръмни склонове и предотвратява тръгването на автомобила назад.

4. Система за следене на налягането в гумите (TPWA)

Тази система използва сензорна клапа във всяка гума, за да следи налягането им. Системата те известява, ако налягането падне под препоръчителното ниво.

[§] Pre-Crash Safety System

* Част от Toyota Safety Sense, налична на ниво x-clusiv



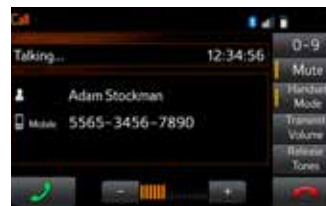
Показаните изображения са илюстративни

ОБОРУДВАН ЗА ЗАБАВЛЕНИЕ

Компактното AYGO е на изненадващо високо технологично ниво. Неговият 7" x-touch мултимедиен сензорен екран осигурява забавление само на ръка разстояние. С възможност за смартфон интеграция, Bluetooth® свързаност и камера за обратно виждане, животът става по-приятен.



Камера за обратно виждане
Камерата за обратно виждане на AYGO ти дава ясна видимост и прави паркирането лесно, като детска игра.



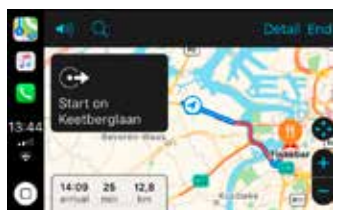
Аудио система
Доброто настроение е гарантирано от лесното и интуитивно управление на аудио системата от големия 7" x-touch дисплей.

БЪДИ СВЪРЗАН

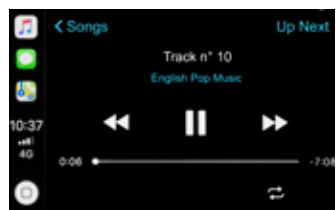
Интелигентен, безопасен и лесен за употреба, смартфон интеграцията при AYGO е най-добрият втори пилот в живота ти. С любимите ти приложения за смартфон, сега отразени в 7" сензорен екран на AYGO и гласово управление на Siri на твое разположение, получаваш упътвания, свързан си и се забавляваш безкрайно в AYGO. Интеграция за смартфони, осигурена от Pioneer, е съвместима с Apple CarPlay™ и Android Auto™.



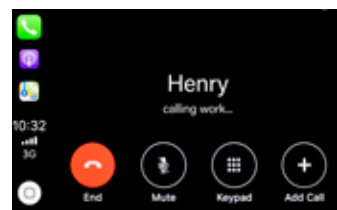
Apple CarPlay™ е съвместим с iPhone 5 и по-нови. Телефонът ви трябва да бъде свързан чрез USB. Apple CarPlay™ е регистрирана търговска марка на Apple Inc., Android Auto™ е регистрирана търговска марка на интеграцията на Google Inc. Смартфон интеграцията е съвместима с Apple CarPlay™ и Android Auto™.



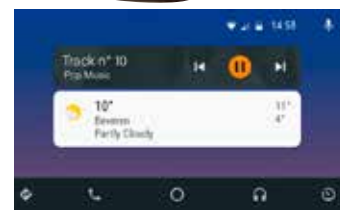
Намери посоката
Наслади се на упътвания и актуална информация за трафика с Apple Maps визуализирани на екрана на AYGO.



Твоята музика
Не пропускай дори една любима песен. Имаш достъп до цялата си музикална колекция през екрана на AYGO или чрез гласови команди, благодарение на Siri.



Поддържай връзка
Не отделий поглед от пътя, каквото и да се случва. Обаждай се на приятелите си или им пиши чрез гласовото управление на Siri в своето AYGO.



Android Auto™
Фокусирай се върху пътя, докато се наслаждаваш на любимите си смартфон приложения и функции, интегрирани на сензорния екран на AYGO.

AYGO ТОЧНОТО ПОПАДЕНИЕ ЗА ВСЕКИ



Показаните изображения
са илюстративни



AYGO X

Пъргав и ефективен,
AYGO X е готов за твоя ден.



Показаните изображения
са илюстративни



Оборудване:

- LED дневни светлини със светлинни водачи
- LED светлинни водачи отзад
- Климатик с ръчно управление
- Предни електрически стъкла
- Радио с 2 тонколони; USB вход; AUX вход
- Регулируем във височина волан
- Текстилна тапицерия на седалките
- Чашкодържачи отпред (2) и отзад (1)
- 6 въздушни възглавници
- Антиблокираща спирачна система (ABS + EBD)
- Система за управление на динамичната устойчивост (VSC)
- Система за подпомагане потеглянето при наклон (HAC)
- Брони в черно
- Външни дръжки на вратите в черно
- Чистачка на задното стъкло
- Бутон за отваряне вратата на багажника
- Централно заключване с дистанционно управление
- Предни дискови спирачки
- 14" стоманени колела с тасове и гуми 165/65 R14

AYGO X-PLAY

Със своя изтънчен външен вид и елегантен интериор, X-play е добре оборудван, за да отговори на твоите нужди.

X-play - оборудване (в допълнение към ниво X)

- Брони, съобразени с цвета на купето
- Външни дръжки на вратите в цвета на купето
- Хромирани вътрешни дръжки на вратите
- Хромиран акцент в топката на скоростния лост
- Кожен волан
- Кожена облицовка на скоростния лост
- Оборотомер
- Аудио система с радио и 4 говорителя; USB и AUX входове
- Bluetooth свързаност за мобилен телефон
- Управление на аудио системата и телефонните обаждания от волана
- Интериорни елементи в кварцово сиво
- Тапицерия на седалките "Кюригиба"
- 15" стоманени колела с тасове и гуми с размер 165/60 R15



Показаните изображения са илюстративни





X-CONNECT

**X-connect - оборудване
(в допълнение към ниво X-play)**

- Мултимедийна система със 7" сензорен екран
- Камера за обратно виждане при паркиране
- Система за свързване на мобилни телефони съвместима с Apple Car Play / Android Auto

X-WAVE

**X-wave - оборудване
(в допълнение към ниво X-connect)**

- Фарове за мъгла
- Електрически отваряем мек покрив
- 15" алуминиева колела с 10 спици

AYGO X-CITE

ЛИМИТИРАНА СЕРИЯ

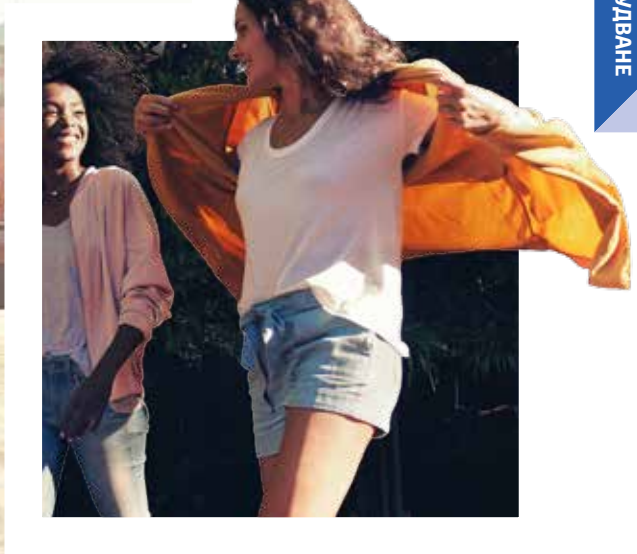
Със своите живи цветове и отличителни черти, X-cite е твоят начин да се откриеш от тълпата.



Показаните изображения са илюстративни

X-cite- оборудване (в допълнение към ниво X-connect)

- Интериор „Манхатън“
- Рингове на вентилационните отвори в цвета на купето
- Ринг на скоростния лост в цвета на купето
- Оригинални текстилни стелки с акценти в цвета на купето
- Покрив на автомобила в черен цвят
- Затъмнени задни стъкла
- Фарове за мъгла
- 15"черни алуминиева колела с 10 спици



AYGO X-TREND

ЛИМИТИРАНА СЕРИЯ

С поразителния си външен вид и своята увереност, цялото внимание е насочено към теб с дръзкия X-trend.



Показаните изображения са илюстративни

X-trend- оборудване (в допълнение към ниво X-connect)

- Тапицерия на седалките с кожни вложки
- Хромиран акцент в топката на скоростния лост
- Контур на скоростния лост в син цвят
- Специален сет стикери отпред, отзад, от страни и на покрива
- Вложка на предния спойлер в сребрист цвят
- Рингове на вентилационните отвори в син цвят
- Затъмнени задни стъкла
- Фарове за мъгла
- Оригинални текстилни стелки със сив кант
- 15" алуминиеви колела с 10 спици





AYGO X-CLUSIV

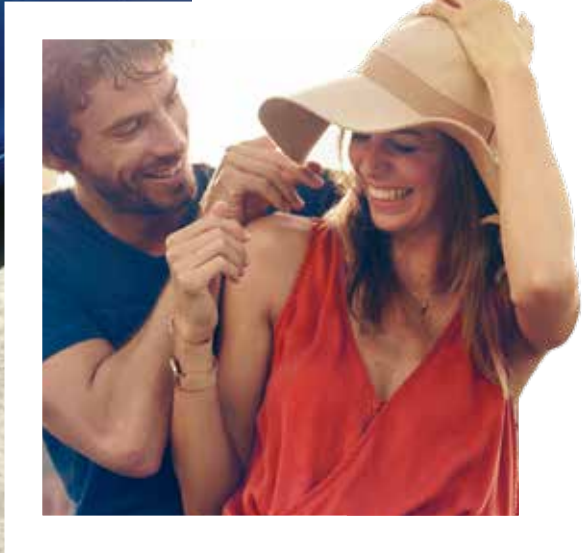
Със своя пакет Toyota Safety Sense и частична кожена тапицерия, изтънченият x-clusiv има всичко, което търсиш.



X-clusiv - оборудване (в допълнение към ниво X-connect)

- Toyota Safety Sense:
 - Система Pre-collision
 - Предупреждение за напускане на пътната лента
- Тъмно сива тапицерия с кожни вложки
- Рингове на вентилационните отвори в черен пиано лак
- Контур на скоростния лост в черен пиано лак
- Фарове за мъгла
- Вложка при регистрационната табела в черен пиано лак
- Затъмнени задни стъкла
- Оригинални текстилни стелки със сив кант
- 15" фрезовани алуминиеви колела с 10 спици

Показаните изображения
са илюстративни



ПОКАЖИ СЕБЕ СИ

От отличителни цветни акценти до уникални комбинации за всеки – покажете себе си със своето **AYGO**.

Показаните изображения са илюстративни

Style Pack Черно

- Черен стикер за покрива
 - Черни капачки за страничните огледала
 - Черна вложка за А-колонка
 - Предна и задна долна предпазна кора в черно
 - Странични лайстни в черно
 - 15" сребристи алумиеви колела с 10 лъча
-
- Голяма централна капачка на колелата в сребрист цвят
 - Черен ринг за капачка
 - Фарове за мъгла



Style Pack Бяло

- Бели капачки за страничните огледала
 - Бяла вложка за А-колонка
 - Предна и задна долна предпазна кора (бели)
 - Странични лайстни (бели)
-
- 15" сребристи фрезовани алуминиеви колела с 10 лъча
 - Голяма централна капачка на колелата в бял цвят
 - Черен ринг за капачка
 - Фарове за мъгла



Style Pack Сребристо

- Сребристи капачки за страничните огледала
- Сребриста вложка за А-колонка
- Предна и задна долна предпазна кора (сребристи)
- Странични лайстни (хром)



- 15" черни алуминиеви колела с 10 лъча
- Голяма централна капачка на колелата в черен цвят
- Хромиран ринг за капачка
- Фарове за мъгла

Style Pack Червено

- Червен стикер за покрива
- Червени капачки за страничните огледала
- Червена вложка за А-колонка
- Предна и задна долна предпазна кора в червено
- Странични лайстни в черно



- 15" сребристи фрезовани алуминиеви колела с 10 лъча
- Голяма централна капачка на колелата в сребрист цвят
- Черен ринг за капачка
- Фарове за мъгла

СЪЗДАДЕН ЗА ГРАДА

Независимо дали превозваш само няколко неща из града или искаш допълнителна защита за своето AYGO, нашите оригинални Toyota аксесоари са предназначени за ежедневието ти.

Стелка за багажник

Защити покритието на багажника с издръжлива гумена стелка.



Сгъваема кутия за багаж

Кутията осигурява чистота и ред при съхранението на любимите ти вещи. Освен това може да се сгъне в плоско състояние, когато не се използва.



Декоративни прагове и стелки

Добави малко повече динамизъм в интериора, докато защитаваш автомобила си - разгледай нашата селекция стилни декоративни прагове и цветни тескtilни стелки.





Вертикална мрежа за багаж

Издържлива мрежа с две отделения, която се закрепва към куки в багажното отделение. Перфектна при транспортиране на дребни предмети, докато се движиш из града.

Пакет „Защита“

Добави допълнително доза изтънченост към твоето AYGO с дръзки 15" черни фрезовани алуминиеви колела. Запази бляскавия вид със странични предпазни лайстни и калобрани.



Показаните изображения са илюстративни

ИЗПЪКНИ СЪС СТИЛ

С няколко сензационни нови цвята, AYGO ти дава свободата да изразиш себе си.

AYGO X + X-PLAY + X-CONNECT + X-WAVE



068 Бял



1E7 Сребрист*



3P0 Червен*



9AC Пурпурен с черен покрив*



1E0 Графит*



211 Черен*



8W9 Син*



211 Черен със сини акценти*

AYGO X-CITE

AYGO X-TREND

* Металик

211 Черен и 8W9 Син не се предлагат за нива X-start и X



1E7 Сребрист с черен покрив*



211 Черен със сребрист покрив*



8Y5 Тъмно син с черен покрив*



Черен и сив текстил
Стандартно за ниво X



**Тъмно сив текстил
със сиви вложки**
Стандартно за ниво X-play,
X-connect, X-wave



**Тъмно сив текстил
с кожени вложки**
Стандартно за
ниво X-trend, X-clusiv



**Черен текстил
с пурпурни шевове**
Стандартно за
ниво X-cite

СЕДАЛКИ ЗА ВСЕКИ СТИЛ

От модерни текстилни тъкани до изтънчена кожа, гамата стилни тапицерии на AYGO е подходяща за всеки стил.

КОЛЕЛА, КОИТО ПЛЕНЯВАТ

От гланцово черни до
фрезовани алуминиеви
колела, изявете себе си на
пътя с привличащите погледа
колела на AYGO.



14" стоманени колела с
тасове (9 лъча)
Стандартни
при ниво X



15" стоманени колела с
тасове (9 двойни лъча)
Стандартни при ниво
X-play; X-connect



15" черни фрезовани
алуминиеви колела
(8 лъча)
Стандартни
при ниво X-wave



15" черни фрезовани
алуминиеви колела
(10 двойни лъча)
Стандартни при ниво
X-clusiv



15" гланцово черни
алуминиеви колела
(10 лъча)
Стандартни при ниво
X-cite



15" фрезовани черни
алуминиеви колела
(10 лъча)
Стандартни при ниво
X-trend

MIX & MATCH



15" черни алуминиеви колела (10 спици)



15" сребристи алуминиеви колела (10 спици)

- 1.
- 2.
- 3.
- 4.
- 5.
- 6.
- 7.
- 8.
- 9.

Малка централна капачка, различни цветове:

1. Пиано лак
2. Тъмно син
3. Пурпурен
4. Бял
5. Сребрист
6. Сив
7. Червен
8. Оранжев
9. Син



15" черни фрезовани алуминиеви колела



15" матирани черни фрезовани алуминиеви колела



15" черни алуминиеви колела (10 спици)



15" черни алуминиеви колела



15" черни фрезовани алуминиеви колела



15" сребристи алуминиеви колела (10 спици)

- 1.
- 2.
- 3.
- 4.
- 5.

- 6.
- 7.
- 8.
- 9.
- 10.
- 11.
- 12.
- 13.
- 14.
- 15.

Ринг за голяма централна капачка, различни цветове:

1. Бял
2. Черен
3. Матово черен
4. Матово черен с черно лого
5. Сребърен

Голяма централна капачка, различни цветове:

6. Пиано лак
7. Син
8. Сив
9. Оранжев
10. Сребрист
11. Червен
12. Бял
13. Тъмно син
14. Пурпурен
15. Хром

СПЕЦИФИКАЦИИ

ЕКОЛОГИЧНИ ПОКАЗАТЕЛИ

1.0 VVT-i,
бензин, 5 М/Т

1.0 VVT-i,
бензин, x-shift

Разход на гориво (спрямо действащите разпоредби)		
Комбиниран цикъл (л/100 км)	4,1	4,2
Градски цикъл (л/100 км)	4,9	4,9
Извънградски цикъл (л/100 км)	3,6	3,8
Бензин, октаново число 95	бензин, октаново число 95	
Обем на резервоара (л)	35	35
Въглероден диоксид, CO2 (спрямо действащите разпоредби)		
Комбиниран цикъл (г/100 км)	93	95
Градски цикъл (г/км)	112	112
Извънградски цикъл (г/км)	82	86
Вредни емисии (спрямо директива ЕС/715/2017 с изменение ЕС 2017/1154AD)		
Въглероден оксид, CO (мг/км)	155,3	245,9
Въглеродороди, THC (мг/км)	26,3	25,7
Неметанови въглеродороди, NMHC (мг/км)	23,9	22,6
Азотни оксиди, NOx (мг/км)	22,2	18,4
Ниво на шума при преминаване (dB(A))	69	71

Консумацията на гориво, емисиите на CO₂ и нивото на шум се измерват в контролирана среда, като се използва произведен автомобил с базови спецификации, спрямо изискванията на приетите директиви на Европейската комисия. Консумацията на гориво и емисиите на CO₂ на Вашия автомобил може да се различават от посочените. Стилът на шофиране, както и други фактори (пътни условия, трафик, товар, брой пътници и др.) променят реалните показатели;

ДВИГАТЕЛ

1.0 VVT-i,
бензин, 5 М/Т

1.0 VVT-i,
бензин, x-shift

Код на двигателя	1KR-FE	
Брой цилиндри	3 редови	
Система на газоразпределение	12 клапана с 2 разпределителни вала, задвижване с верига и VVT-i	
Горивна система	Електронно впръскване на горивото	

ДВИГАТЕЛ

	1.0 VVT-i, бензин, 5 М/Т	1.0 VVT-i, бензин, х-shift
Обем (куб.см)	998	998
Диаметър x ход на буталата (мм x мм)	71 x 84	71 x 84
Степен на сгъстяване	11.8:1	11.8:1
Максимална мощност (к.с.)	72	72
Максимална мощност (кВт/об.мин)	53/6000	53/6000
Максимален въртящ момент (Н.м./об.мин)	93/4400	93/4400
Обща мощност на хибридната система (к.с.)	100	-
Обща комбинирана мощност (кВт)	74	-

ДИНАМИКА

	1.0 VVT-i, бензин, 5 М/Т	1.0 VVT-i бензин, х-shift
Максимална скорост (км/ч)	160	160
0–100 км/ч (сек)	13,8	13,8
Коефициент на челно съпротивление	0,28	0,28

ОКАЧВАНЕ

Предно	Макферсон
Задно	Торсионна греда

СПИРАЧНА СИСТЕМА

Предни	Вентилирани дискове на спирачките
Задни	Барабанни спирачки

КОРМИЛНА УРЕДБА

Радиус на завиване	10.2
--------------------	------

РАЗМЕРИ И ТЕГЛА

ВЪТРЕШНИ РАЗМЕРИ И КАПАЦИТЕТ НА БАГАЖНИКА

Капацитет на багажника (до кората на багажника) (л)	168
Капацитет на багажника до покрива, изправени задни седалки(л)	198
Дължина (мм)	2220
Ширина (мм)	1250/1300*
Височина (мм)	1205



● = Стандартно оборудване

– = Не е налично

ВЪНШНИ РАЗМЕРИ, ТЕГЛА И ТЕГЛИТЕЛНА СПОСОБНОСТ

Дължина (мм)	3465
Ширина (мм)	1615
Височина (мм)	1460
Предна колея (мм)	1430
Задна колея (мм)	1420
Преден надвес (мм)	685
Заден надвес (мм)	440
Колесна база (мм)	2340
Общо тегло (кг)	1240
Собствено тегло (кг)	840-910

КОЛЕЛА И ГУМИ

	X-START	X	X-PLAY	X-CONNECT	X-WAVE	X-CITE	X-TREND	X-CLUSIV
14" стоманени колела с тасове (9 лъча)	●	●	–	–	–	–	–	–
15" стоманени колела с тасове (8 двойни лъча)	–	–	●	●	–	–	–	–
15" черни фрезовани алуминиеви колела (8 лъча)	–	–	–	–	●	–	–	–
15" гланцово черни алуминиеви колела (10 лъча)	–	–	–	–	–	●	–	–
15" черни фрезовани алуминиеви колела (10 лъча)	–	–	–	–	–	–	●	–
15" черни фрезовани алуминиеви колела (10 двойни лъча)	–	–	–	–	–	–	–	●
Черни малки централни капачки	–	–	–	–	●	–	–	–
Черни големи централни капачки	–	–	–	–	–	●	●	●
Големи черни рингове на централната капачка	–	–	–	–	–	●	–	–
Големи сини рингове на централната капачка	–	–	–	–	–	–	●	–
Комплект за ремонт на гуми	●	●	●	●	●	●	●	●

ОБОРУДВАНЕ

ЕКСТЕРИОР

	X-START	X	X-PLAY	X-CONNECT	X-WAVE	X-CITE	X-TREND	X-CLUSIV
Разширение на предния X панел в черно	–	–	●	●	●	●	●	●
Разширение на предния X панел в сребристо	–	–	●	●	●	–	–	●
Вложка при регистрационната табела в черен пиано лак	–	–	–	–	–	●	●	●
LED светлинни водачи отпред	●	●	●	●	●	●	●	●
Предна броня в цвета на купето	●	●	●	●	●	●	●	●
LED светлинни водачи отзад	●	●	●	●	●	●	●	●
Лайсна на предната броня в черен пиано лак	–	–	●	●	●	–	–	●
Лайсна на предната броня в сребрист цвят	–	–	●	●	●	–	●	●
Лайсна на предната броня в пурпурен цвят	–	–	–	–	–	●	–	–
Вложка на предната броня в черен пиано лак	–	–	●	●	●	●	●	●
Вложка на предната броня в сребристо	–	–	●	●	●	–	–	●
Задна броня в черно	●	●	–	–	–	–	–	–
Задна броня в цвета на купето	–	–	●	●	●	●	●	●
Дифузьор в черен пиано лак	–	–	●	●	●	●	●	●
Дифузьор в сребрист цвят	–	–	●	●	●	–	–	●
Странични огледала в черно	●	●	–	–	–	–	–	–
Странични огледала в цвета на купето	–	–	●	●	●	●	●	●
Външни дръжки на вратите в черно	●	●	–	–	–	–	–	–
Външни дръжки на вратите в цвета на купето	–	–	●	●	●	●	●	●
Затъмнени задни стъкла	–	–	–	–	–	●	●	●
Централна колона в черно	–	–	●	●	●	●	●	●
Черен покрив	–	–	–	–	–	●	–	●*
Сребрист покрив	–	–	–	–	–	–	–	●**
Дълга антена	●	●	●	●	●	●	●	●
Комплект стикери в син цвят	–	–	–	–	–	–	●	–
Стикер на покрива в син цвят	–	–	–	–	–	–	●	–

* Не важи за автомобили в цвят 211 Черен

**Само за автомобили в цвят 211 Черен

ЕКСТЕРИОР

	X-START	X	X-PLAY	X-CONNECT	X-WAVE	X-CITE	X-TREND	X-CLUSIV
Напомняне за включени светлини	●	●	●	●	●	●	●	●
Мек отваряем покрив	–	–	–	–	●	–	–	–
Отваряне на вратата на багажника с ключ	●	●	–	–	–	–	–	–
Отваряне на вратата на багажника с бутон	–	–	●	●	●	●	●	●
Отопляеми странични огледала	–	–	●	●	●	●	●	●
Заклучване с дистанционно управление	–	●	●	●	●	●	●	●
Електрическо отваряне на покрива	–	–	–	–	●	–	–	–

ИНТЕРИОР

	X-START	X	X-PLAY	X-CONNECT	X-WAVE	X-CITE	X-TREND	X-CLUSIV
Табло в стоманено сиво	–	–	●	●	●	–	–	●
Табло в черен пиано лак	–	–	–	–	–	●	●	–
Черна вложка в централната конзола	●	–	–	–	–	–	–	–
Рингове на страничните въздуховоди в черен пиано лак	–	–	–	–	–	–	–	●
Рингове на страничните въздуховоди в пурпурен цвят	–	–	–	–	–	●	–	–
Рингове на страничните въздуховоди в син цвят	–	–	–	–	–	–	●	–
Рингове на страничните въздуховоди в цвета на купето	–	–	●	●	●	–	–	–
Хромиран пръстен на аналоговия скоростомер	●	●	●	●	●	●	●	●
Кожен волан с 3 лъча	–	–	●	●	●	●	●	●
Уретанов волан с 3 лъча	●	●	–	–	–	–	–	–
Вложка на волана от черен пиано лак	–	●	●	●	●	●	●	●

● = Стандартно оборудване

– = Не е налично

ОБОРУДВАНЕ

ИНТЕРИОР

	X-START	X	X-PLAY	X-CONNECT	X-WAVE	X-CITE	X-TREND	X-CLUSIV
Централна конзола в черно	●	●	–	–	–	–	–	–
Централна конзола в черен пиано лак	–	–	●	●	●	●	●	●
Лайстна на мултимедийния дисплей в черен пиано лак	–	–	–	●	●	●	●	●
Кожена топка на скоростния лост	–	–	●	●	●	●	●	●
Хромирана вложка на топката на скоростния лост	–	–	●	–	–	–	●	●
Пурпурна вложка на топката на скоростния лост	–	–	–	–	–	●	–	–
Конзола на скоростния лост в сиво	–	–	●	●	●	–	–	–
Конзола на скоростния лост в черен пиано лак	–	–	–	–	–	●	–	–
Конзола на скоростния лост в синьо	–	–	–	–	–	–	●	–
Хромирани вътрешни дръжки на вратите	–	–	●	●	●	●	●	●
Черен кант на интериорните стелки	–	–	●	●	●	–	–	–
Пурпурен кант на интериорните стелки	–	–	–	–	–	●	–	–
Сребрист кант на интериорните стелки	–	–	–	–	–	–	●	–

● = Стандартно оборудване

– = Не е налично

ИНТЕРИОР

	X-START	X	X-PLAY	X-CONNECT	X-WAVE	X-CITE	X-TREND	X-CLUSIV
Огледало за обратно виждане ден/нощ	●	●	●	●	●	●	●	●
Осветление в купето отпред	●	●	●	●	●	●	●	●
Информационен дисплей с оранжева подсветка	●	●	●	●	●	●	●	●
Камера за движение на заден ход	—	—	—	●	●	●	●	●
Статични линии на камерата за обратно виждане	—	—	—	●	●	●	●	●
Регулиране на волана по височина	●	●	●	●	●	●	●	●
Аналогов скоростомер	●	●	●	●	●	●	●	●
Аналогов оборотомер	—	—	●	●	●	●	●	●
Климатик с ръчно управление	●	●	●	●	●	●	●	●
Филтър за въздуха в купето	●	●	●	●	●	●	●	●
Седалка на водача с ръчно регулиране по височина	—	—	●	●	●	●	●	●
Електрическо сервоуправление на волана (EPS)	●	●	●	●	●	●	●	●
Сгъваеми облегалки на задните седалки в отношение 50:50	—	—	●	●	●	●	●	●
Сгъваеми облегалки на задните седалки	●	●	—	—	—	—	—	—
Електрически управляеми предни стъкла	—	●	●	●	●	●	●	●
Осветление в багажника	—	—	—	—	—	—	—	●
Огледало в сенника на водача	●	●	●	●	●	●	●	●
Огледало в сенника на пътника до водача	●	●	●	●	●	●	●	●
Изход 12V отпред	●	●	●	●	●	●	●	●
Централно заключване с дистанционно управление	—	●	●	●	●	●	●	●
Защитно заключване за деца на задните седалки	●*	●*	●	●	●	●	●	●
Управление на аудио системата от волана	—	—	●	●	●	●	●	●
Управление на телефонните обаждания от волана	—	—	●	●	●	●	●	●
Изключване на "Асистент за следене на пътната лента" от волана	—	—	—	—	—	—	—	●

*само за автомобил с 5 врати

ОБОРУДВАНЕ

СЪХРАНЕНИЕ

	X-START	X	X-PLAY	X-CONNECT	X-WAVE	X-CITE	X-TREND	X-CLUSIV
Централна конзола	●	●	●	●	●	●	●	●
Предни чашкодържачи	●	●	●	●	●	●	●	●
Жабка с едно отделение	●	●	●	●	●	●	●	●
Джобове за вещи в предните врати	●	●	●	●	●	●	●	●
Джобове за вещи в задните врати	●	●	●	●	●	●	●	●
Чашкодържач отзад	●	●	●	●	●	●	●	●
Щипка за документи в сенника на водача	●	●	●	●	●	●	●	●
Задна конзола	●	●	●	●	●	●	●	●
Твърд покрив	●	●	●	●	●	●	●	●
Място за съхранение на вещи под кората на багажника	●	●	●	●	●	●	●	●

МУЛТИМЕДИЯ

	X-START	X	X-PLAY	X-CONNECT	X-WAVE	X-CITE	X-TREND	X-CLUSIV
7" мултимедиен сензорен дисплей	—	—	—	●	●	●	●	●
x-touch	—	—	—	●	●	●	●	●
Смартфон интеграция от Pioneer	—	—	—	●	●	●	●	●
Радио	●	●	●	●	●	●	●	●
2 високоговорителя	●	●	—	—	—	—	—	—
4 високоговорителя	—	—	●	●	●	●	●	●
AUX вход	●	●	●	●	●	●	●	●
USB свързаност	●	●	●	●	●	●	●	●
Bluetooth® система за телефонните обаждания	—	—	●	●	●	●	●	●

БЕЗОПАСНОСТ

	X-START	X	X-PLAY	X-CONNECT	X-WAVE	X-CITE	X-TREND	X-CLUSIV
Прожекторни халогенни фарове	●	●	●	●	●	●	●	●
Автоматично включване на аварийните светлини (EBS)	●	●	●	●	●	●	●	●
Антиблокираща спирачна система (ABS)	●	●	●	●	●	●	●	●
Високо монтирана стоп светлина	●	●	●	●	●	●	●	●

БЕЗОПАСНОСТ

	X-START	X	X-PLAY	X-CONNECT	X-WAVE	X-CITE	X-TREND	X-CLUSIV
Системата за управление на динамичната устойчивост (VSC)	●	●	●	●	●	●	●	●
LED задни светлини	●	●	●	●	●	●	●	●
LED дневни светлини	●	●	●	●	●	●	●	●
Предни светлини за мъгла	–	–	–	–	–	●	●	●
Мигачи, интегрирани в предната броня	●	●	●	●	●	●	●	●
Камера за заден ход	–	–	–	●	●	●	●	●
Имобилайзер	●	●	●	●	●	●	●	●
Асистент за потегляне по наклон (HAC)	●	●	●	●	●	●	●	●
Система Pre-Collision	–	–	–	–	–	–	–	●
Предупреждение за напускане на пътната лента	–	–	–	–	–	–	–	●
Система за следене налягането в гумите (TPWS)	●	●	●	●	●	●	●	●
6 въздушни възглавници	●	●	●	●	●	●	●	●
Изключване на въздушната възглавница на пътника отпред	●	●	●	●	●	●	●	●
Преобтегачи	●	●	●	●	●	●	●	●
ISOFIX закрепване на детски седалки	●	●	●	●	●	●	●	●
Предупреждаващ сигнал за непоставени предпазни колани отпред	●	●	●	●	●	●	●	●
Предупреждаващ сигнал за непоставени предпазни колани отзад	●	●	●	●	●	●	●	●

ПРОИЗВОДИТЕЛНОСТ, ТРАНСПОРТ, ЗАЩИТА

	X-START	X	X-PLAY	X-CONNECT	X-WAVE	X-CITE	X-TREND	X-CLUSIV
Заден спойлер	●	●	●	●	●	●	●	●
Стелки за водача и пътника	●	●	●	●	●	●	●	●

● = Стандартно оборудване

– = Не е налично

А СЕГА НАКЪДЕ?



Показаните изображения са
илюстративни



AYGO
JUST
GO



TOYOTA

**ВСЕКИ ПЪТ
ПО-ДОБРИ**

Ако желаете да получите допълнителна информация за AYGO или желаете да направите пробно шофиране, моля, обърнете се към най-близкия дилър на Toyota или посетете нашия уебсайт:

www.toyota.bg

Доколкото е възможно, цялата информация в тази брошура е вярна към момента на предаването ѝ за печат. Подробностите за техническите спецификации и оборудването, които са представени в настоящата брошура, могат да зависят от местните условия и изисквания и по тази причина може да се отличават от тези на моделите, които се предлагат във вашия регион. Моля, изисквайте от вашия местен търговец на Toyota подробна информация за техническите спецификации и оборудването, които се предлагат за Вашия регион. • Действителните цветове на корпуса могат малко да се различават от отпечатаните в тази брошура снимки. • Тойота Балканс ЕООД си запазва правото да променя каквито и да било подробности за техническите спецификации и оборудването без предизвестие. • Авторските права от 2018 г., запазени от Тойота Балканс ЕООД. • Никаква част от настоящата публикация не може да се възпроизвежда без предварителното писмено одобрение от Тойота Балканс ЕООД. Последна редакция – август 2018 г.